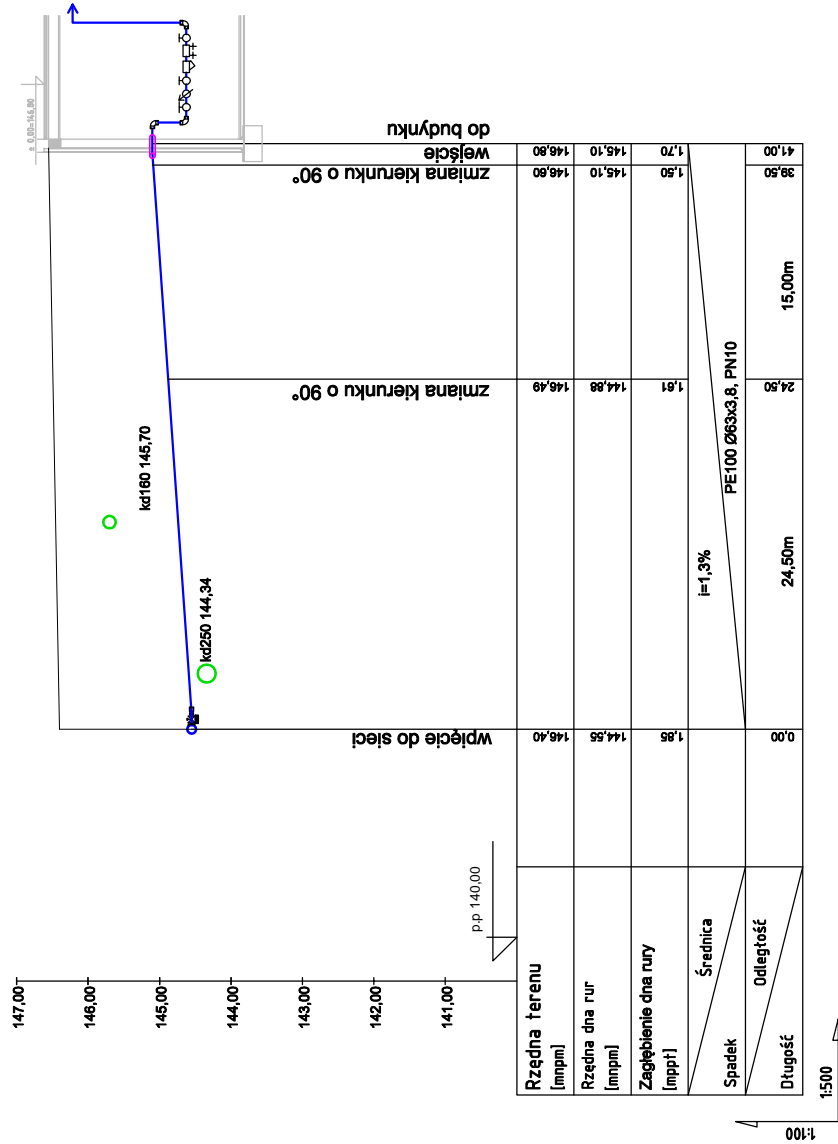
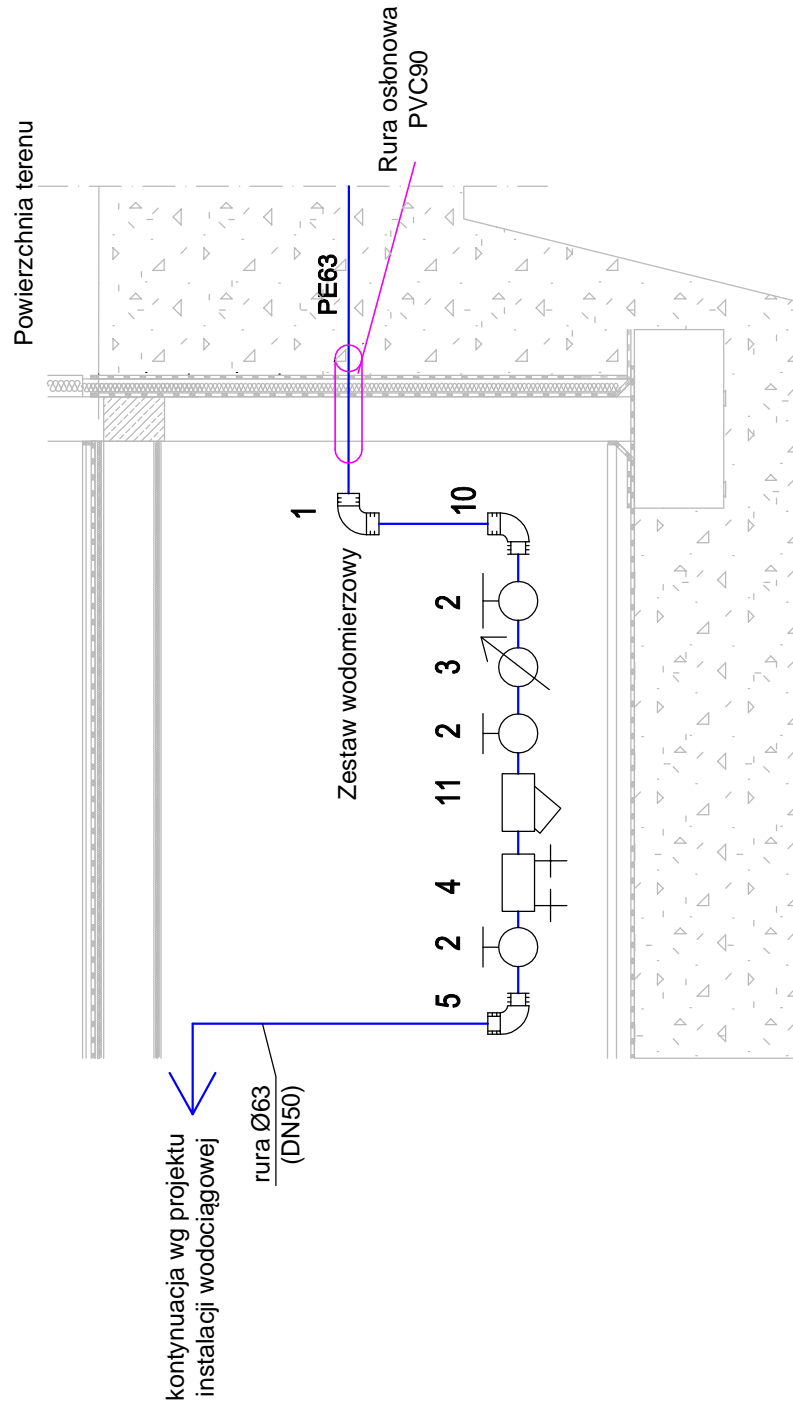


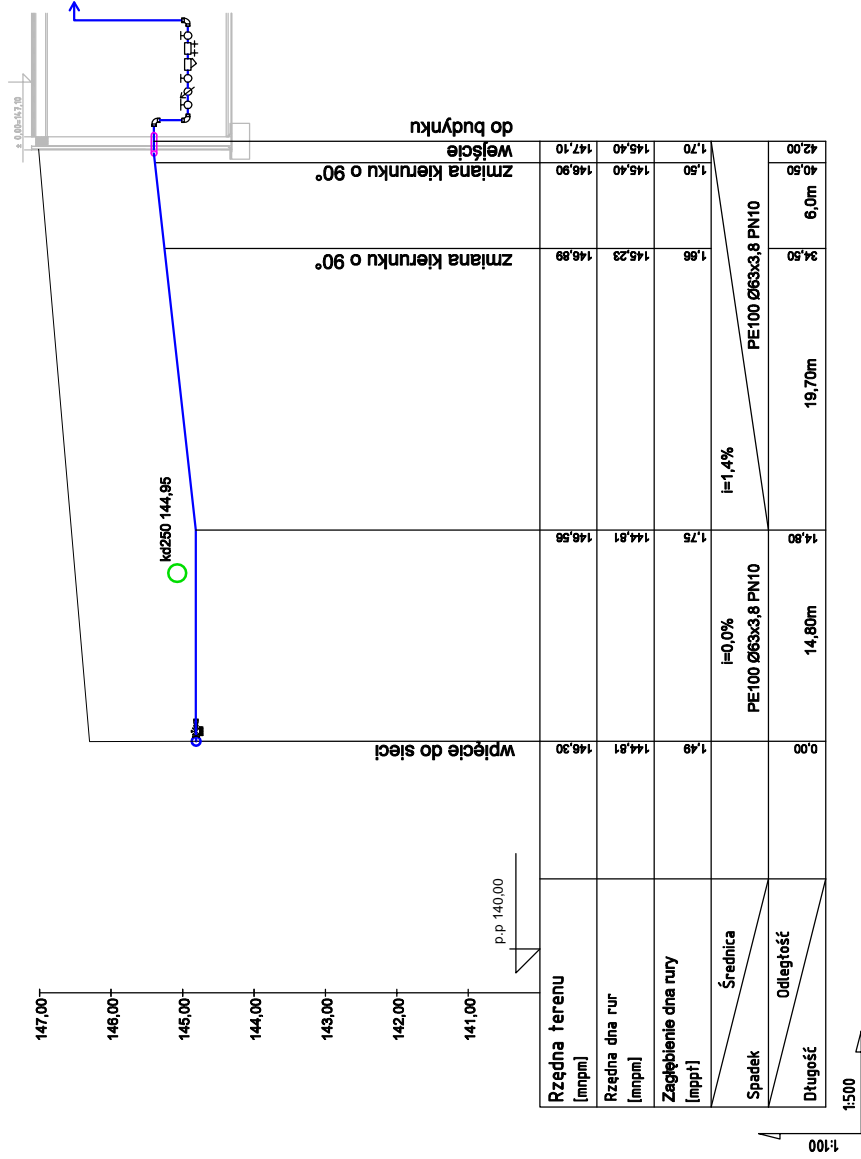
PROFIL PRZYŁĄCZA DO BUDYNKU NR 6



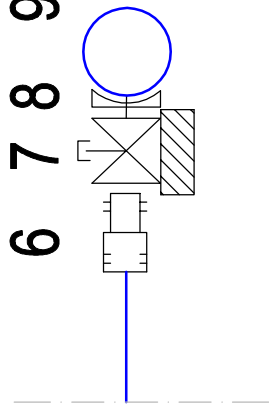
**SCHEMAT WĘZŁA WODOMIERSZOWEGO W
BUDYNKU nr 6 i 7 SKALA 1:20**




PROFIL PRZYŁĄCZA DO BUDYNKU NR 7



SCHEMAT WPIĘCIA DO SIECI DLA BUDYNKU NR 6 i 7



- 1 - kolano zaciskowe PE63/90st
- 2 - zawór skośny DN50 np. GEBO 1525
- 3 - wodomierz DIEHL Altair V3 N25 Q3=6,3m³/h.
- 4 - zawór zwrotny antyskażeniowy BA2760 DN50
- 5 - złączka kolano 2" GZ/fi63
- 6 - złączka zaciskowa 63x2,1/2" np. WAVIN (3252953570)
- 7 - zasawa DN50 (komplet z nawiertką)
- 8 - nawiertka na rurę PE125/50
- 9 - sieć wodociągowa PE100 fi125x7,4 PN10
- 10 - kolano zaciskowe PE90 fi63/2"GZ
- 11 - Filtr siatkowy do wody DN50

AutoCAD LT nr. serijny: 347-62281878		PRAWA AUTORSKIE ZASTRZEŻONE. USTAWA Z DN. 4.02.1984	
BIURO PROJEKTOW:		 <div> <p>www.archi99.pl</p> <p>ARCHI 99 PRACOWNIA PROJEKTOWA UL. KOLEJOWIA 17 63-400 OSTRÓW Wlkp tel. +48 (052) 738 73 35 e-mail: pracownia@archi99.pl</p> </div>	
INWESTOR:	Miejski Zakład Gospodarki Mieszkaniowej MZGM Sp. z o.o. 63-400 Ostrow Wielkopolski, ul. Kościuszki 14	BRANŻA:	SANITARNIA
OBIEKT:	BUDYNEK MIESZKALNY WIELORODZINNY	STADIUM:	PROJEKT WYKONAWCZY
LOKALIZACJA:	Ostrow Wlkp., ul. Klasztorna 18A, 20	DATA:	LUTY 2019
TEMAT OPRACOWANIA:	BUDOWA OSIEDLA 12 BUDYNKÓW MIESZKALNYCH WIELORODZINNYCH	OBREB MAPY:	NR DZIAŁKI: 5/12, 5/13 5/19
NAZWA RYSUNKU:	PRZOFIL PRZYŁĄCZA WODOCIĄGOWEGO	SKALA:	NR RYS: 1:500/100 S-2
PROJEKTANT:	mgr inż. KAROLINA HADRYŚ-SZKUDLAREK	NR UPR.	PODPIS
OPRACOWAŁ:	mgr inż. GRZEGORZ KOŁODZIEJ	NR UPR.	PODPIS
SPRAWDZAJĄCY:		NR UPR.	PODPIS